

美しい伊豆創造センター 設立記念フォーラム

「世界一美しい伊豆を目指して」

◆日時／平成27年 9月6日(日)
開場／13:00 開演／13:30

◆場所／函南町文化センター
静岡県田方郡函南町上沢81



参加無料

※記念フォーラムに参加の場合は、裏面の参加申込書をご記入・ご送付ください。

設立記念フォーラム「世界一美しい伊豆を目指して」

◎会場／函南町文化センター 大ホール

プログラム

①主催者挨拶	森 延彦(美しい伊豆創造センター会長)
②来賓挨拶	川勝 平太 代読 土屋 優行(静岡県副知事)
③基調講演	金丸 弘美(食環境ジャーナリスト・食総合プロデューサー) フォーラム演題 「美しい田舎のつくり方 地域の味が、人をつなぎ、小さな経済を耕す」
④基調報告	1)伊豆半島ジオパークについて／小山 真人(静岡大学教授) 2)DESTINATIONキャンペーンについて／ 竹澤 康行(JR東日本横浜支社営業部長) 3)伊豆縦貫道が開く伊豆の未来／ 梅村 幸一郎(国土交通省沼津河川国道事務所所長)
⑤パネル ディスカッション 「世界一美しい 伊豆を目指して」	[コーディネーター] 森 延彦(美しい伊豆創造センター会長・函南町長) [パネラー] 土屋 優行(静岡県副知事) 野坂 周子(日本高速道路保有・債務返済機構企画課長) 高木 敦子(アムズ環境デザイン研究所代表) 田中 豊(伊豆半島創造研究所代表理事) 小山 真人(静岡大学教授) [コメンテーター] 野知 泰裕(静岡県交通基盤部長) 後藤 淳(静岡県文化・観光部部長代理)

同日開催 物産展

伊豆各地域の観光協会等による地域の観光資源のPRと地域ブランド等の販売を行います。

●伊豆の特産物バザール

みしまコロッケ、伊東ナゲット、あんバターさこなど、ご当地グルメや物産品が集まります。(数に限りがありますので予めご了承ください)

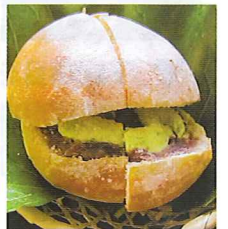
時間 10:30~13:30 場所 文化センター駐車場及び通路



みしまコロッケ



いとうナゲット



あんバターさこ

●アトラクション

時間 11:00~13:00 場所 文化センターロビー及び野外ステージ



主催

美しい伊豆創造センター

住所：〒414-8555 静岡県伊東市大原二丁目1番1号
電話：0557-35-9321
E-mail：ida@izugeopark.org

共催

伊豆道の駅ネットワーク協議会
伊豆半島ジオパーク推進協議会

後援

静岡新聞社・静岡放送・伊豆新聞本社・熱海新聞
伊豆日日新聞・COAST-FM・Ciao!79.6
FMボイス・キュー・エフエムなぎさステーション
FM IS みらいずステーション・FMいずのくに
(株)伊豆急ケーブルネットワーク

《基幹戦略》伊豆を一つに 世界一美しい半島プロジェクト

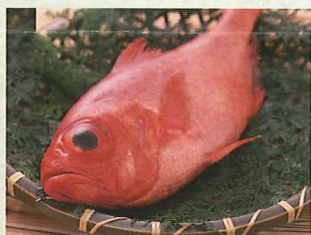
様々な機会・機能を集約して、環境・営み・人の3面で伊豆半島をさらに磨き上げ、世界ブランドとして確立・発信します。

重点戦略 ①

交流産業クラスターの創出と再生

(観光商工業、農林水産業など)

交流者の視点に立ち、もてなしの心で交流者に満足を提供できる交流産業クラスターの構築を図ることで伊豆ブランドを再構築し、雇用創出及び地域活性化を促進します。

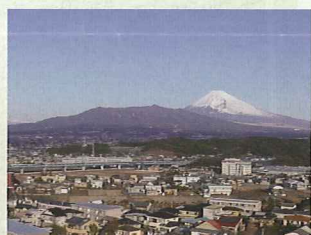


金目鯛(下田市・東伊豆町)

重点戦略 ②

ネットワーク型交通・都市基盤の整備

伊豆縦貫自動車道・道路ネットワークへの戦略的投資、陸・海・空のネットワーク化、医療等の都市基盤の機能連携を図り、快適な環境を創造します。



函南町庁舎から臨む富士山・東駿河湾環状道路

重点戦略 ③

柔硬一体のしなやかな防災・減災対策の構築

国・県・市町等との連携、ハード面・ソフト面での一体的な対策により、大規模地震等に対する生活者と交流者の安全・安心を確保します。

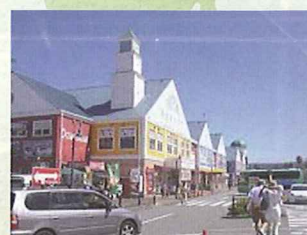


ドクターヘリ

重点戦略 ④

官・民協働による推進体制の構築 — 伊豆はひとつ一丸となって

地域づくりを担う新たな推進組織を形成し、目標実現に向けた戦略展開の確実な推進と、伊豆半島地域の将来を担う人材の育成を行います。伊豆に住む人々と官民等全員参加を目指します。



道の駅 伊東マリンタウン

函南町文化センターへのアクセス

■ 駐車場のご案内

函南町文化センター駐車場が満車の場合は、**函南町役場東側駐車場**をご利用ください。

函南町役場東側玄関前より随時**シャトルバス**を運行します。

■ 公共交通機関

伊豆箱根鉄道駿豆線「大場駅」下車徒歩15分

函南町役場東側駐車場



FAX参加申込書

美しい伊豆創造センター

FAX番号 : 0557-35-9108

E-mail : ida@izugeopark.org

※2015年9月1日までにお申し込みください。なお当日参加も可能です。
(会場準備のため、なるべく事前申し込みをお願い致します。)
(また参加者多数の場合は、入場できない場合もありますのでご了承ください。)
※メールでのお申し込みまたは、FAX受信をもって参加受付とさせていただきます。返信は致しませんのでご了承ください。

▼ 下記項目をご記入の上、FAXまたはメールにてお申し込みください。

所在市町 ※団体の場合は、団体名	氏名 ※団体の場合は、代表者名	備考 ※団体の場合は、人数を記入